



Unisex-Hoodie aus Terry mit normaler Passform

Normale Passform

XXS > 3XL

300 GSM

Einzelheiten

- Eingesetzte Ärmel
- Doppellagige Kapuze mit abgesetztem Futter
- Runde gleichfarbige Kordel, Kordelenden aus Metall
- Metallösen
- Nackenband mit Fischgrätmuster
- Abgesetzter Halbmond im Nacken
- 1x1-Rippstrick an Ärmelenden und am unteren Saum
- Doppelabsteppung an Ärmelansätzen, Ärmelenden und am unteren Saum
- Kängurutasche vorn

Zusammensetzung

Shell - Terry

85% gekämmte ringgesponnene Bio-Baumwolle , 15% recyceltes Polyester - 300 GSM

Vorgewaschen , Weicher Griff

Pflege

Mit ähnlichen Farben waschen, Aufdruck nicht bügeln, auf links waschen und bügeln.



Herkunftsland

Weaving : Bangladesh

Dyeing : Bangladesh

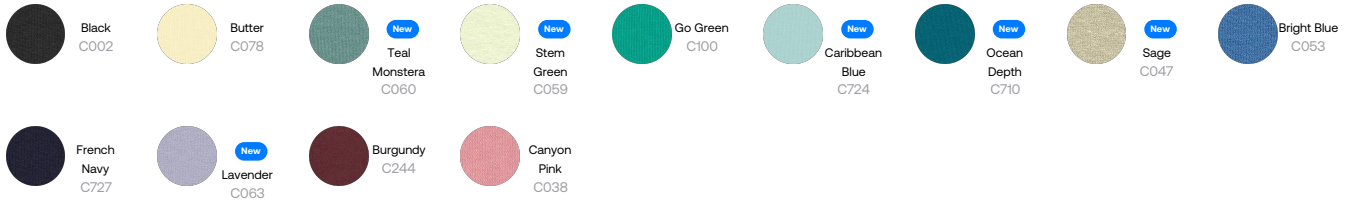
Assembly : Bangladesh



Whites



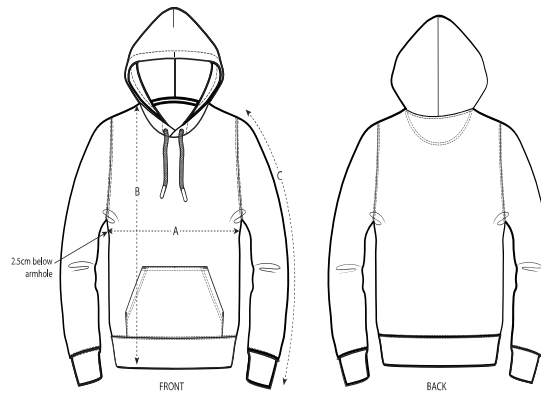
Colors



Essential Heathers



Größenführer



Sizes		XXS	XS	S	M	L	XL	XXL	3XL
A	Half Chest	46	49	52	55	58	61	64	67
B	Body Length	60.5	62.5	68	72	74	76	78	80
C	Sleeve Length	57	59	62.5	65	68.5	69	69.5	70

Verpackung

Sizes		XXS	XS	S	M	L	XL	XXL	3XL
	Pieces/bag	1	1	1	1	1	1	1	1
	Pieces/box	10	20	20	20	20	20	20	10