



## Iconic Baby-Kapuzensweatshirt

Normale Passform

6-12 m/68-80cm > 24-36 m/92-98cm

280 GSM

### Einzelheiten

- Eingesetzte Ärmel
- Kapuze aus zwei Lagen Single Jersey
- Breiterer Halsausschnitt für einfaches Anziehen
- Halsausschnitt im Nacken mit Band aus Single Jersey versäubert
- Abgesetzter Halbmond aus Oberstoff im Nacken
- Einfache Absteppung am Halsausschnitt und rund um die Kapuzenöffnung
- 1x1-Rippstrick an Ärmelsäumen und am unteren Saum
- Doppelabsteppung an Ärmelsäumen und am unteren Saum

### Zusammensetzung

Shell - Terry

85% gekämmte ringgesponnene Bio-Baumwolle , 15% recyceltes Polyester - 280 GSM

Vorgewaschen , Weicher Griff

### Pflege

Mit ähnlichen Farben waschen, aufdruck nicht bügeln, auf links waschen und bügeln.



### Herkunftsland

Weaving : Bangladesh

Dyeing : Bangladesh

Assembly : Bangladesh



**Whites**



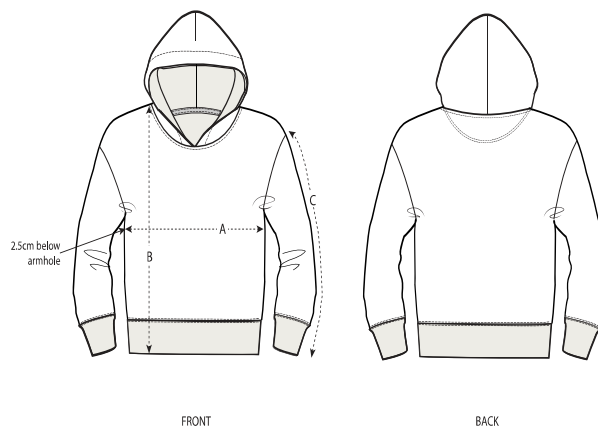
**Colors**



**Essential Heathers**



**Größenführer**



Sizes	6-12 m/68-80cm	12-18 m/80-86cm	18-24 m/86-92cm	24-36 m/92-98cm
A Half Chest	29.5	31	32.5	33.5
B Body Length	30.5	32	34	36.5
C Sleeve Length	22	22.5	24.5	27

**Verpackung**

Sizes	6-12 m/68-80cm	12-18 m/80-86cm	18-24 m/86-92cm	24-36 m/92-98cm
Pieces/bag	5	5	5	5
Pieces/box	30	30	30	30