



Kastiger Unisex-Hoodie mit trockener Haptik

Oversized

XXS > 3XL

400 GSM

Einzelheiten

- Eingesetzte Ärmel
- Doppellagige Kapuze mit Futter aus Oberstoff
- Nackenband aus Single-Jersey
- Halbmond aus Oberstoff im Nacken
- Einfache Absteppung am Ausschnitt und rund um die Kapuzenöffnung
- 2x1-Rippstrick an Ärmelenden und am unteren Saum
- Doppelabsteppung an Ärmelansätzen, Ärmelenden und am unteren Saum
- Kängurutasche vorn

Zusammensetzung

Shell - Terry
100% Cotton - Organic Carded - 400 GSM
Dry Handfeel

Pflege

Mit ähnlichen Farben waschen, Aufdruck nicht
bügeln, auf links waschen und bügeln.



Herkunftsland

Weaving : Bangladesh
Dyeing : Bangladesh
Assembly : Bangladesh



Original
Certified by Control Union
© 2020 Stanley



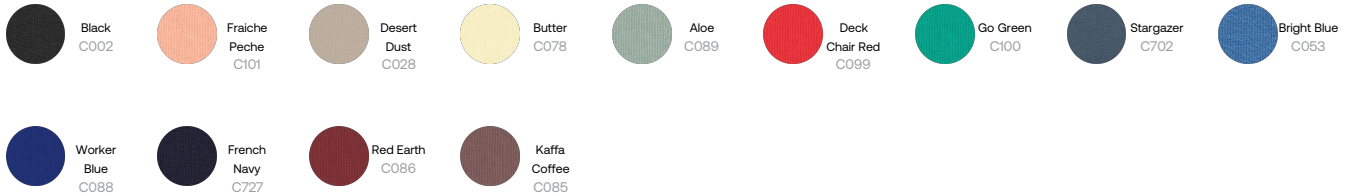
www.oeko-tex.com



Whites



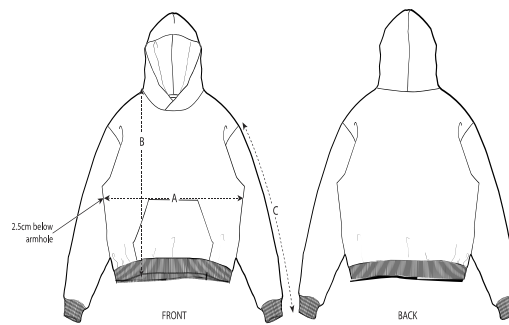
Colors



Essential Heathers



Größenführer



Sizes		XXS	XS	S	M	L	XL	XXL	3XL
A	Half Chest	56.5	59	61.5	64	67	70	73	76
B	Body Length	61	63	68	72	74	76	78	80
C	Sleeve Length	56.5	57.5	61.5	63	64.5	66	67.5	67.5

Verpackung

Sizes		XXS	XS	S	M	L	XL	XXL	3XL
	Pieces/bag	5	5	5	5	5	5	5	5
	Pieces/box	10	20	20	20	20	20	20	10