



## Das Iconic Kinder-Hoodie-Sweatshirt

Normale Passform

3-4 > 12-13/152-158cm

300 GSM

### Einzelheiten

- Set-In Ärmel
- Doppelt gefütterte Kapuze aus gleichem Material
- Nackenband innen aus Single-Jersey
- halbmondförmiger Einsatz aus gleichem Material im Nackenbereich mit 3-mm-Doppelnaht
- Einfache Steppnaht am Halsausschnitttrand
- 1x1-Ripp an Ärmel- und Saumbund
- 2-Nadel-Steppnaht mittig auf der Naht am Saum, Bündchen und Armausschnitt
- Kängurutasche mit 3-mm-Steppnaht

### Zusammensetzung

Shell - Aufgerautes Sweatshirt  
 100% gekämmte ringgesponnene Bio-Baumwolle - 300 GSM  
 Panel Washed

### Pflege

Wash similar colours together, no ironing on print, wash and iron inside out.



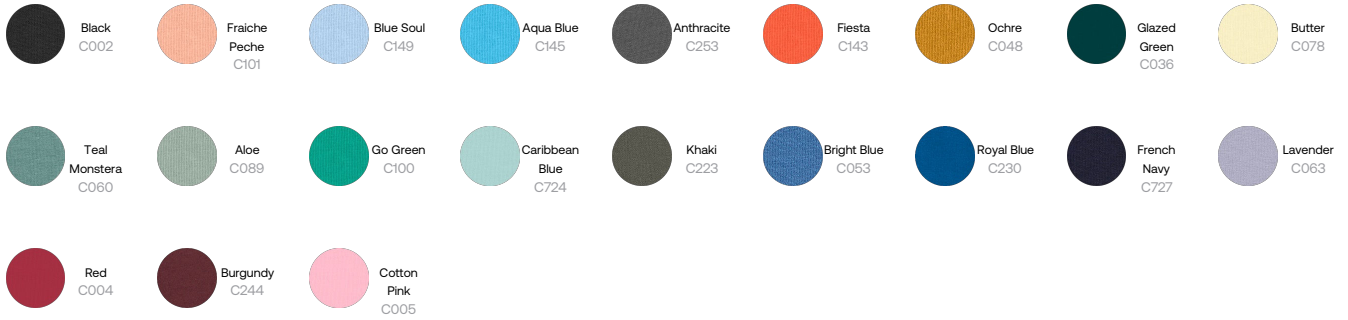
### Herkunftsland

Weaving : Bangladesh  
 Dyeing : Bangladesh  
 Assembly : Bangladesh

Whites



Colors



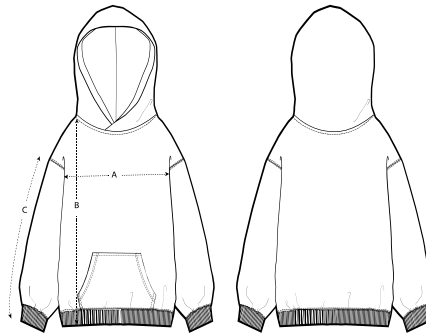
Essential Heathers



Special Heathers



**Größenführer**



Sizes	3-4	5-6/110-116cm	7-8/122-128cm	9-11/134-146cm	12-13/152-158cm
A Half Chest	38	40	42	46	50
B Body Length	43	46	52	59	66
C Sleeve Length	32	37,5	43,5	50,5	57,5

**Verpackung**

Sizes	3-4	5-6/110-116cm	7-8/122-128cm	9-11/134-146cm	12-13/152-158cm
Pieces/bag	1	1	1	1	1
Pieces/box	20	20	20	20	20