



## Iconic Kinder Hoodie

Normale Passform

3-4 > 12-13/152-158cm

300 GSM

### Einzelheiten

- Eingesetzte Ärmel
- Kapuze mit Jerseyfutter
- Nackenband aus Jersey
- Abgesetzter Halbmond im Nacken
- Einfache Absteppung am Halsausschnitt
- 1x1 Rippstrick an Ärmelenden und unterem Saum
- Doppelabsteppung an Ärmelansätzen, Ärmelenden und unterem Saum
- Kängurutasche mit breiter Doppelabsteppung

### Zusammensetzung

Shell - Aufgerautes Sweatshirt  
 85% gekämmte ringgesponnene Bio-Baumwolle , 15% recyceltes Polyester - 300  
 GSM  
 Vorgewaschen , Weicher Griff

### Pflege

Mit ähnlichen Farben waschen, Aufdruck nicht  
 bügeln, auf links waschen und bügeln.

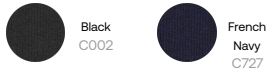


### Herkunftsland

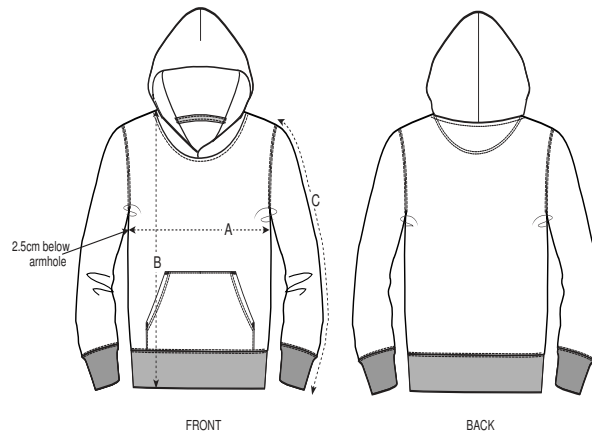
Weaving : Bangladesh  
 Dyeing : Bangladesh  
 Assembly : Bangladesh



Colors



Größenführer



Sizes	3-4	5-6/110-116cm	7-8/122-128cm	9-11/134-146cm	12-13/152-158cm
A Half Chest	35	37	39	43	46
B Body Length	42	46	51.5	57.5	62.5
C Sleeve Length	36.5	42	48	54	59

Verpackung

Sizes	3-4	5-6/110-116cm	7-8/122-128cm	9-11/134-146cm	12-13/152-158cm
Pieces/bag	5	5	5	5	5
Pieces/box	20	20	20	20	20