



Unisex-Poloshirt mit Langarm

Normale Passform

XXS 3XL

240 GSM

Einzelheiten

- Set-In-Ärmel
- Flachstrick-Ripp am Kragen
- Schweres Single-Jersey-Nackenband innen
- Vorderseite mit Knopfleiste und 2 Knöpfen in passender Körperfarbe
- Schlitz an den Seitennähten mit schwerem Single-Jersey-Futter
- Einzelnadel-Steppnaht an den Schulternähten
- 1x1 Ripp am Ärmelsaum
- Unterer Saum mit schmaler Doppelnadel-Steppnaht

Zusammensetzung

Shell - Piqué

100% gekämmte ringgesponnene Bio-Baumwolle - 240 g/m²

Panel Washed

Pflege

Wash similar colours together, no ironing on print,
wash and iron inside out.



Herkunftsland

Weaving : Bangladesh

Dyeing : Bangladesh

Assembly : Bangladesh

Whites



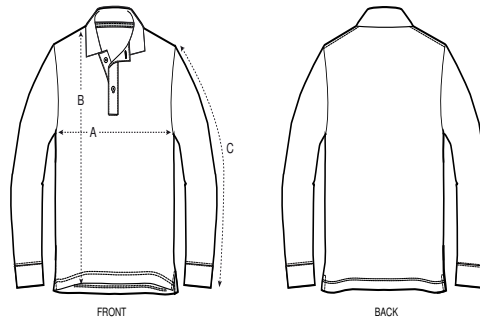
Colors



Essential Heathers



Größenführer



| Sizes | | XXS | XS | S | M | L | XL | XXL | 3XL |
|-------|---------------|------|------|------|------|------|------|------|------|
| A | Half Chest | 45.5 | 47.5 | 50.5 | 53.5 | 56.5 | 59.5 | 63.5 | 67.5 |
| B | Body Length | 64 | 68 | 70 | 72 | 74 | 76 | 78 | 80 |
| C | Sleeve Length | 58 | 60 | 64.5 | 67 | 69 | 69.5 | 70 | 70 |

Verpackung

| Sizes | | XXS | XS | S | M | L | XL | XXL | 3XL |
|-------|------------|-----|----|----|----|----|----|-----|-----|
| | Pieces/bag | 5 | 5 | 5 | 5 | 5 | 5 | 5 | 5 |
| | Pieces/box | 25 | 50 | 50 | 50 | 50 | 50 | 50 | 25 |