



Der unisex Kapuzenpullover mit Seitentasche

Normale Passform

XXS > 3XL

280 GSM

Einzelheiten

- Eingesetzte Ärmel
- Kapuze gefüttert mit demselben Stoff
- Flache Kordeln in passender Körperfarbe
- Gestickte Knopflocheinsätze
- 1x1 Ribpbündchen an Ärmelabschlüssen und unterem Saum
- Schräge Seitennaht mit Taschen
- Dreifachnaht Flachstich an allen Nähten
- Fischgrätenband an der inneren hinteren Halsnaht und der Innenseite des Reißverschlusses
- Halbmond aus dem gleichen Stoff am hinteren Hals

Composition

Shell - Aufgerautes Sweatshirt
 85% gekämmte ringgesponnene Bio-Baumwolle, 15% recyceltes Polyester - , 280.0
 GSM
 Vorgewaschen

Pflege

Wash similar colours together, no ironing on print, wash and iron inside out.



Herkunftsland

Weaving : Bangladesh
 Dyeing : Bangladesh
 Assembly : Bangladesh



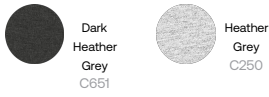
Whites



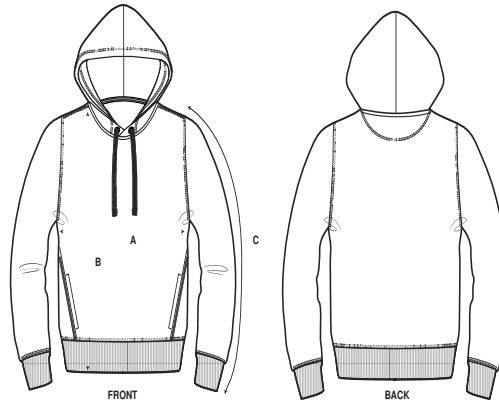
Colors



Essential Heathers



Größenführer



| Sizes | | XXS | XS | S | M | L | XL | XXL | 3XL |
|-------|---------------|------|------|----|------|------|----|------|------|
| A | Half Chest | 46 | 48 | 50 | 54 | 57 | 60 | 64 | 68 |
| B | Body Length | 59 | 62 | 66 | 70 | 72 | 74 | 76 | 78 |
| C | Sleeve Length | 56.5 | 58.5 | 63 | 65.5 | 67.5 | 68 | 68.5 | 68.5 |

Verpackung

| Sizes | | XXS | XS | S | M | L | XL | XXL | 3XL |
|-------|------------|-----|----|----|----|----|----|-----|-----|
| | Pieces/bag | 1 | 1 | 1 | 1 | 1 | 1 | 1 | 1 |
| | Pieces/box | 10 | 20 | 20 | 20 | 20 | 20 | 20 | 10 |