



DAMEN / HOODIE  
SWEATSHIRTS  
**STELLA BOWER**

STSW132

**Kurzer Damen Kapuzensweat**

Aufgerautes Sweatshirt

85% gekämmte ringgesponnene Bio-Baumwolle, 15% recyceltes Polyester  
300 GSM

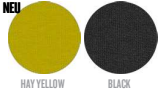
- Raglanärmel
- Kapuze mit Jerseyfutter
- Nackenband mit Fischgrätmuster
- Abgesetzter Halbmond im Nacken
- Einfache Absteppung am Halsausschnitt und unterem Saum
- 1x1 Rippstrick an unterem Saum mit Doppelabsteppung
- Runde gleichfarbige Kordel, Kordelenden aus Metall
- Ösen aus Metall

LÄSSIGE PASSFORM

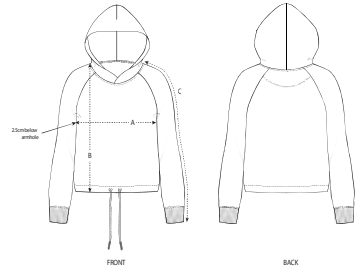
XS S M L XL

Größentabelle

COLORS



ESSENTIAL HEATHERS



SIZES		XS	S	M	L	XL
A	Half C hest	50.5	53	56	59	62
B	Body Length	55	57	59	61	62
C	Sleeve Length	67.8	69	70.5	71.8	73

Wash similar colours together, do not iron on print wash and iron inside out.

