



DAMEN WATTIERTE JACKE  
**STJW838 - STELLA CLIMBER**



**Damen-Steppweste**

Enganliegende Passform

- Ärmellos
- Hoher Kragen
- Verdeckter Nylon-Reißverschluss vorne mittig
- Leistentasche mit Reißverschluss und zusätzlichem Ripsband-Schieber
- Armloch mit elastischem Schrägband eingefasst
- Vollständig wattiert
- Seitliche Einsätze für verbesserte Passform
- Eingefasste Innennähte
- Unterer Saum mit verstellbarem Kunststoff-Stopper und Gummizug

Combo options



Stanley Climber

WHITES



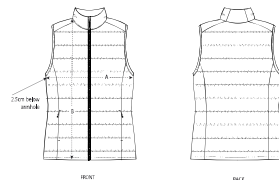
OFF WHITE

COLORS



FLAME ORANGE DEEP METAL BLACK BRITISH KHAKI ROYAL BLUE FRENCH NAVY RED

Shell : Plain Weave , 100% recyceltes Polyester , Fluorine-free DWR , 75 GSM  
 Padding : 100% recyceltes Polyester , 175 GSM  
 Lining : Plain Weave , 100% recyceltes Polyester , Fluorine-free DWR , 75 GSM



SIZES		XS	S	M	L	XL	XXL
A	Half Chest	47	50	53	56	59	62
B	Body Length	58	60	62	64	66	68

Wash Instructions

Mit ähnlichen Farben waschen, nicht bügeln, auf links waschen. Vor dem Waschen alle Reißverschlüsse und Druckknöpfe schließen. Bei niedriger Temperatur im Trockner trocknen, Tennisbälle in den Trockner geben.

