



## Damen-T-Shirt mit aufgeschlagenen Ärmeln

Oversized

XS &gt; XXL

155 GSM

### Einzelheiten

- Dolman-Ärmel
- 1x1-Rippstrick am Halsausschnitt
- Abgesetztes Nackenband
- Gefaltete Manschetten mit Riegelnaht
- Abgerundeter unterer Saum mit Doppelabsteppung (Rücken länger als Vorderseite)

### Zusammensetzung

Shell - Singlejersey  
 100% gekämmte ringgesponnene Bio-Baumwolle - 155 GSM  
 Vorgewaschen

### Pflege

Mit ähnlichen Farben waschen, Aufdruck nicht  
 bügeln, auf links waschen und bügeln.



### Herkunftsland

Weaving : Bangladesh  
 Dyeing : Bangladesh  
 Assembly : Bangladesh



Original  
 Certified by Control Union  
 of Excellence



www.fair-wear.com



**Whites**



**Colors**



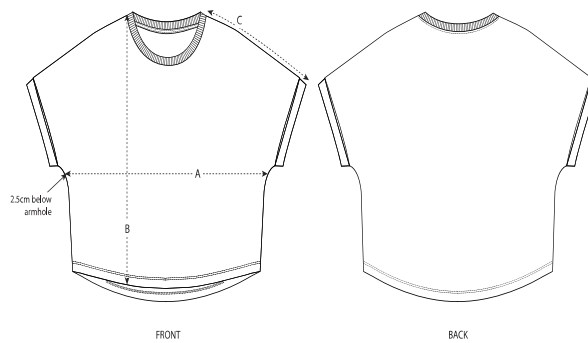
**Essential Heathers**



**Special Heathers**



**Größenführer**



Sizes		XS	S	M	L	XL	XXL
A	Half Chest	58	60.5	63.5	66.5	69.5	72.5
B	Body Length	58.5	60.5	62.5	64.5	65.5	65.5
C	Sleeve Length	32.5	33	33.5	34	34.5	35

**Verpackung**

Sizes		XS	S	M	L	XL	XXL
	Pieces/bag	5	5	5	5	5	5
	Pieces/box	100	100	100	100	100	100