



Locker sitzendes Damen Sweatshirt

Lässige Passform

XS > XXL

300 GSM

Einzelheiten

- Raglanärmel
- 1x1 Rippstrick an Halsausschnitt, Ärmelenden und unterem Saum
- Nackenband mit Fischgrätmuster
- Abgesetzter Halbmond im Nacken

Zusammensetzung

Shell - Terry

85% gekämmte ringgesponnene Bio-Baumwolle , 15% recyceltes Polyester - 300 GSM

Vorgewaschen , Weicher Griff

Pflege

Wash similar colours together, do not iron on print, wash and iron inside out.



Herkunftsland

Weaving : Bangladesh

Dyeing : Bangladesh

Assembly : Bangladesh



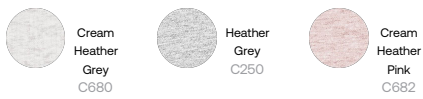
Whites



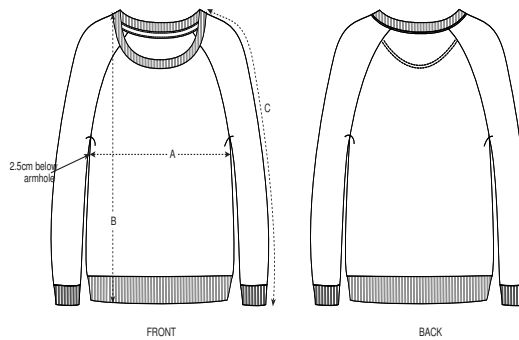
Colors



Essential Heathers



Größenführer



Sizes		XS	S	M	L	XL	XXL
A	Half Chest	52.5	55	58	61	64	67
B	Body Length	60	62	64	66	67	68
C	Sleeve Length	64.8	66	67.5	68.8	70	71.2

Verpackung

Sizes		XS	S	M	L	XL	XXL
	Pieces/bag	5	5	5	5	5	5
	Pieces/box	20	20	20	20	20	20