



## Damen-Poloshirt

Enganliegende Passform

XS > XXL

200 GSM

### Einzelheiten

- Eingesetzte Ärmel (Set in)
- Strickbündchen an Halsausschnitt und Ärmelenden
- Nackenband aus schwerem Single-Jersey
- Knopfleiste mit 2 gleichfarbigen Knöpfen
- Seitenschlitze mit Paspel aus schwerem Single-Jersey
- Einfache Absteppung an den Schulternähten
- Schmale Doppelabsteppung am unteren Saum

### Zusammensetzung

Shell - Piqué

95% gekämmte ringgesponnene Bio-Baumwolle , 5% Elasthan - 200 GSM  
Vorgewaschen

### Pflege

Mit ähnlichen Farben waschen, Aufdruck nicht  
bügeln, auf links waschen und bügeln.



### Herkunftsland

Weaving : Bangladesh

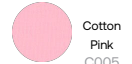
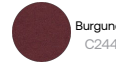
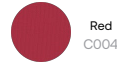
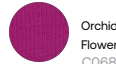
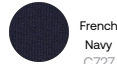
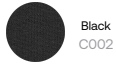
Dyeing : Bangladesh

Assembly : Bangladesh

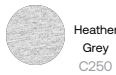
**Whites**



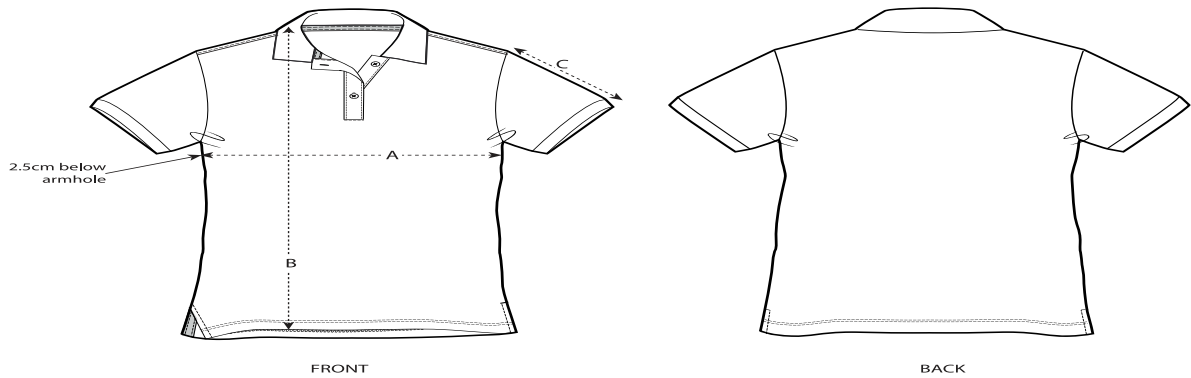
**Colors**



**Essential Heathers**



**Größenführer**



Sizes		XS	S	M	L	XL	XXL
A	Half Chest	41	43.5	46.5	49.5	52.5	55.5
B	Body Length	61	63	65	67	68	68
C	Sleeve Length	17.5	17.5	18.5	18.5	19.5	19.5

**Verpackung**

Sizes		XS	S	M	L	XL	XXL
	Pieces/bag	5	5	5	5	5	5
	Pieces/box	50	50	50	50	50	50