



## Oversized Damen-Kleid mit Rundhalsausschnitt

Oversized

XS &gt; XXL

300 GSM

### Einzelheiten

- Eingesetzte Ärmel (Set in)
- 1x1-Rippstrick an Halsausschnitt, Ärmelenden und am unteren Saum
- Nackenband mit Fischgrätmuster
- Abgesetzter Halbmond im Nacken
- Einfache Absteppung an Ärmelenden und am unteren Saum

### Zusammensetzung

Shell - Terry

85% gekämmte ringgesponnene Bio-Baumwolle , 15% recyceltes Polyester - 300 GSM

Vorgewaschen , Weicher Griff

### Pflege

Mit ähnlichen Farben waschen, Aufdruck nicht bügeln, auf links waschen und bügeln.



### Herkunftsland

Weaving : Bangladesh

Dyeing : Bangladesh

Assembly : Bangladesh



Made with 100% organic cotton  
Certified by Control Union  
Produced in Bangladesh



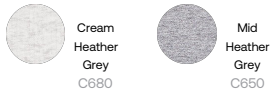
www.oeko-tex.com



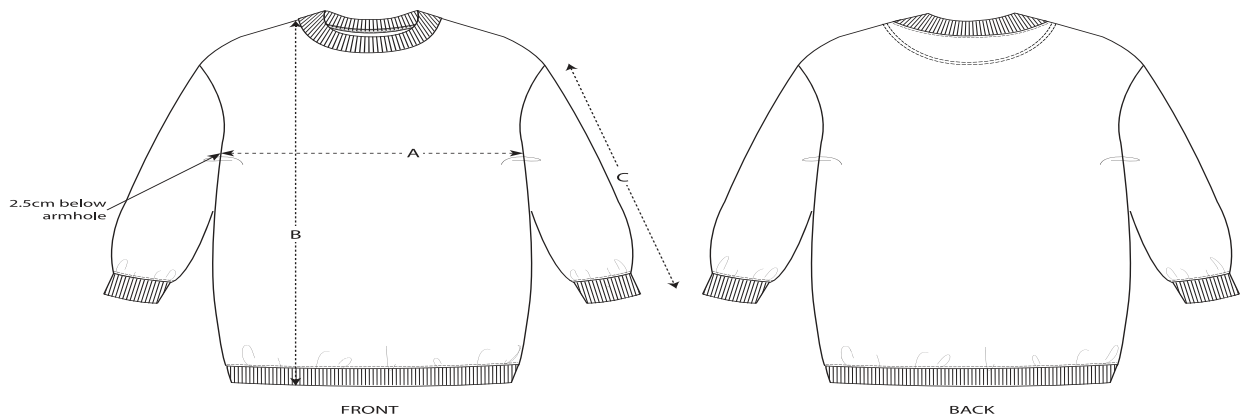
**Colors**



**Essential Heathers**



**Größenführer**



Sizes		XS	S	M	L	XL	XXL
A	Half Chest	58.5	61	64	67	70	73
B	Body Length	87	89	91	93	94	95
C	Sleeve Length	54	54	55	55.5	56	56

**Verpackung**

Sizes	XS	S	M	L	XL	XXL
Pieces/bag	5	5	5	5	5	5
Pieces/box	20	20	20	20	20	20