

## Women's Double Fleece Jacket

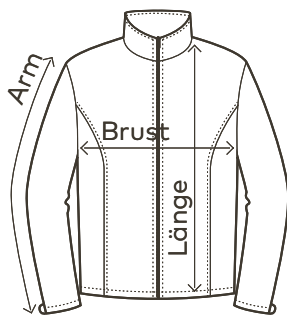


### Farben:

-  charcoal/gray
  -  white/new light grey
  -  royal/steel gray
  -  navy/aqua
  -  black/black
  -  steel grey *new*
  -  navy
- 

**7965 | S-XXXL | 320 g/m<sup>2</sup> | 100 % Polyester**

Double-Fleecejacke mit Stehkragen und durchgehendem verdecktem Reißverschluss, schmale Armabschlüsse mit elastischer Einfassung sowie 2 Seitentaschen mit Reißverschluss. Die Innenseite der Jacke ist in Kontrastfarbe, hergestellt aus Polyester mit beidseitiger Anti-Pilling-Ausrüstung. Die Fleecejacke ist schmal geschnitten.



	XS	S	M	L	XL	XXL	3XL
<b>Brust</b>	43	46	49	52	55	58	62
<b>Länge</b>	59	61	63	65	67	70	73
<b>Arm</b>	61	63	65	67	69	69	70

Angaben zu Maßen und Grammaturen +/- 5%. Änderungen vorbehalten.